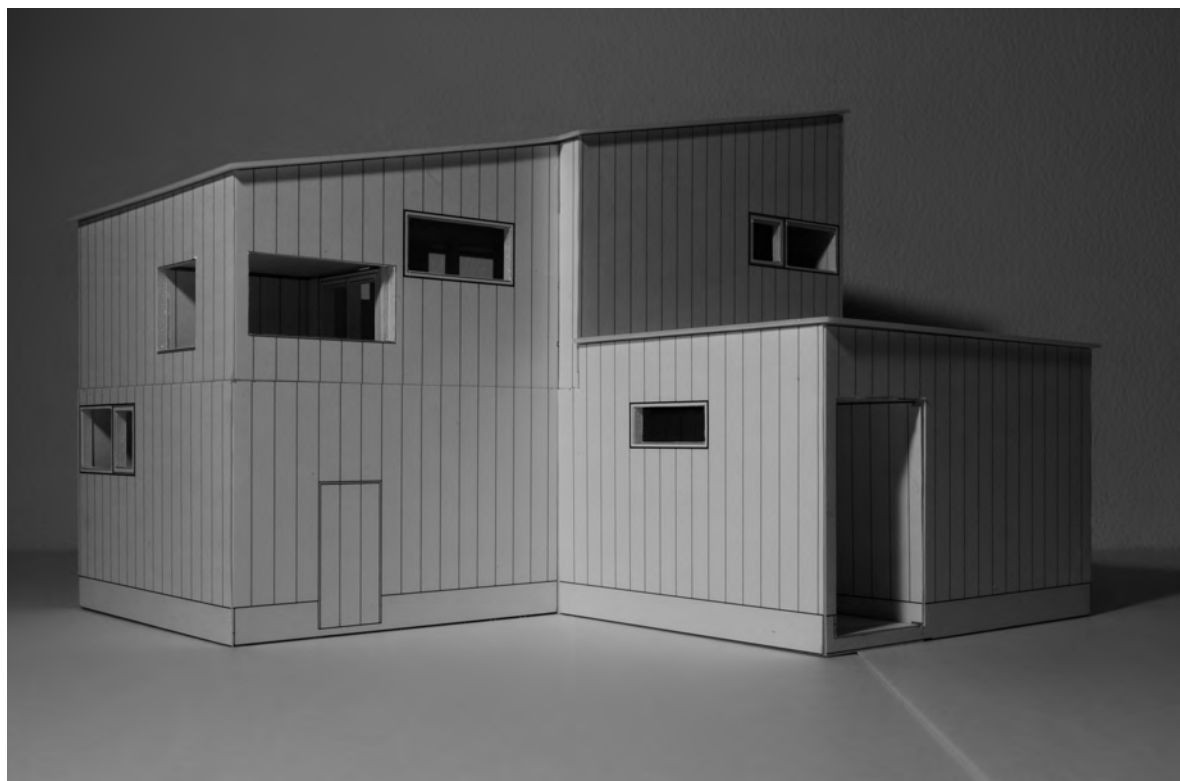


子を想い、
親を想う。



OPEN HOUSE

2018.12.14(fri)10:00-20:00
2018.12.15(sat)10:00-15:00

lia Style 42 Model 「鋳思庵」

lia Style と言うと、変形地が多いと思われる方も多いのではないのでしょうか？ 42Model はごくごく一般的な真四角で北向きの50坪弱の住宅地の一画。お義母さんとご夫婦の3人でお住まいだった場所に建替えをすることとなりました。お義父さんが購入し建築されたのはずいぶんと前のことなので、3人での暮らしも決して使い勝手がいいとは言えませんでした。お義母さんとご夫婦、それぞれの暮らしを整理していく上で、土地の用途地域という問題が発生しました。一種低層地域のため大きな住まいが建てられず、でも、ご家族の暮らしを豊かなものにするためには、たくさんの要素を詰め込む必要がある。そして若夫婦に遠慮されるお義母さんの親心、お義母さんを想う若夫婦の気持ち。相反する状況の中、僕たちの命題は「互いの願いを実現し、想いを成就させること」でした。互いを想いあう、その気持ちと親子をつなぐ住まい— 42Model 「鋳思庵」ぜひ、ご覧ください。

※lia Style 初のナイトオープンです。明日へと繋がる夜の大切なひと時を過ごす空間構築をご体感ください。

■会場 札幌市東区北49条東10丁目4-5

※お施主様のご厚意により、OPEN HOUSE を開催いたします。
車でご来場される方は近隣のご迷惑とならないよう
ご注意ください。
当日はのぼりや看板は設置いたしません。
liaStyle マークの車を目印にお越しください。

